



GLOSSÁRIO DE TERMOS e PROCEDIMENTOS ODONTOLÓGICOS

idental

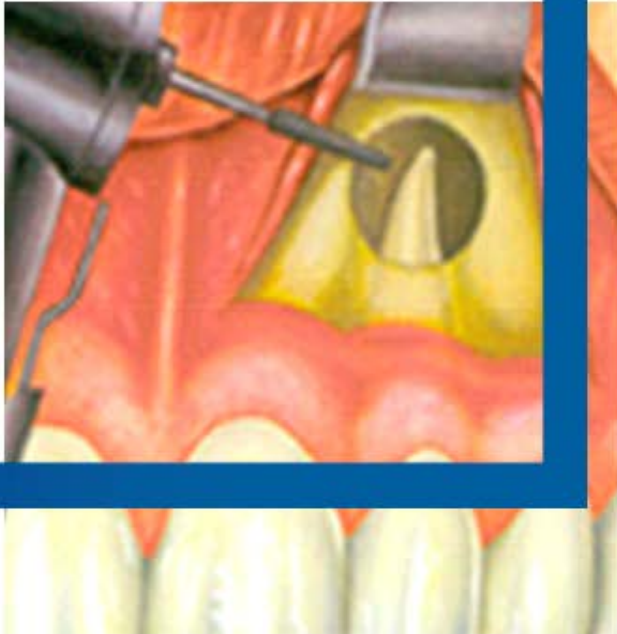
Assistência Odontológica Moderna



ACESSO DE CANAL

É a etapa inicial do tratamento do canal, consiste em o dentista atingir a polpa dentária (nervinho do dente).





ALVEOLOPLASTIA

Consiste na regularização do alvéolo (local onde está inserido o dente), geralmente após a exodontia.

APICECTOMIA

Consiste em uma cirurgia a ser realizada no ápice (pontinha) da raiz do dente devido à presença de um abscesso.



APLICAÇÃO DE CARIOSTATIC

É aplicado nos dentes de crianças com alto índice de cáries. Ele inibe o desenvolvimento rápido das cáries durante o tratamento.

AUMENTO DE COROA CLÍNICA

Consiste em uma cirurgia realizada na gengiva e no osso que envolve o dente, devido ao processo de cárie estar situado em um local de difícil acesso.



BRIDECTOMIA

Consiste em cirurgia para a remoção das bridas (fibras musculares laterais que unem a bochecha à arcada dentária).



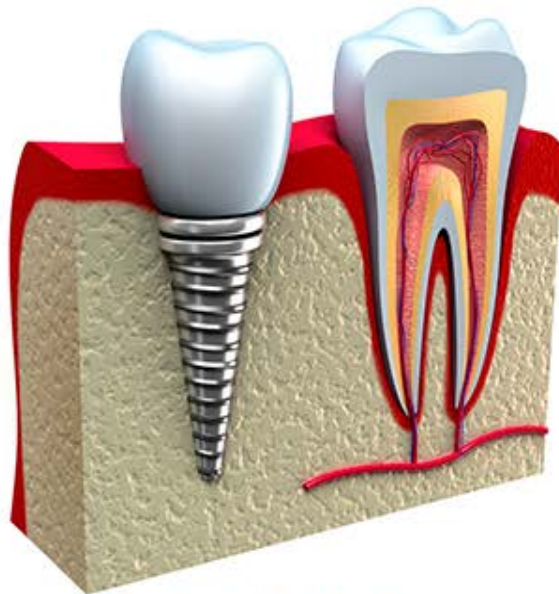
CAPEAMENTO PULPAR

Consiste em um tratamento preventivo da polpa com o objetivo de evitar um tratamento de canal.



CIMENTAÇÃO DE NÚCLEO OU PRÓTESE

Consiste na instalação do núcleo ou da prótese em seu local através do uso de uma substância chamada Cimento.



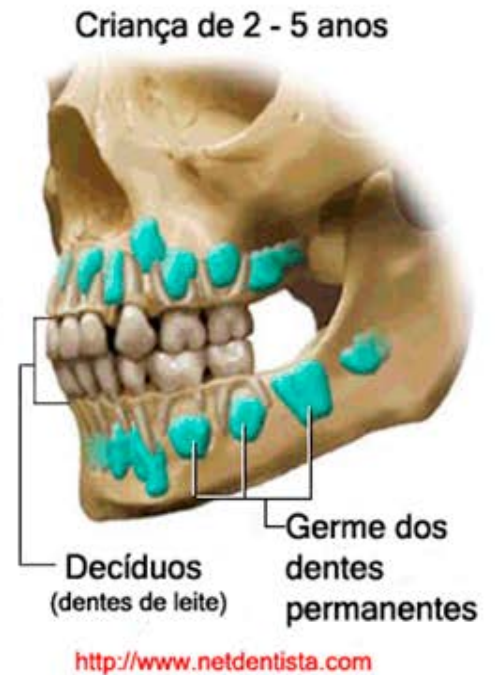
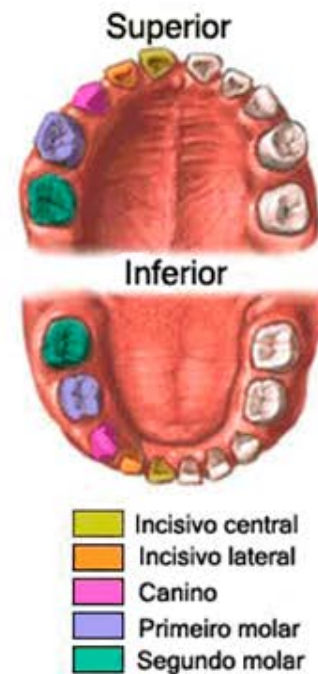
CURATIVO OU RESTAURAÇÃO TEMPORÁRIA

Consiste em restaurar temporariamente o dente. Muitas vezes, quando a cárie já está muito profunda, é necessário realizar um tratamento com medicamentos que vão atuar no dente e favorecer uma reação, formando uma camada de tecido protetor e permitindo assim, que o dente seja restaurado posteriormente.



DENTES DECÍDUOS

São os dentes que fazem parte da primeira dentição. (Os chamados dentes de leite).



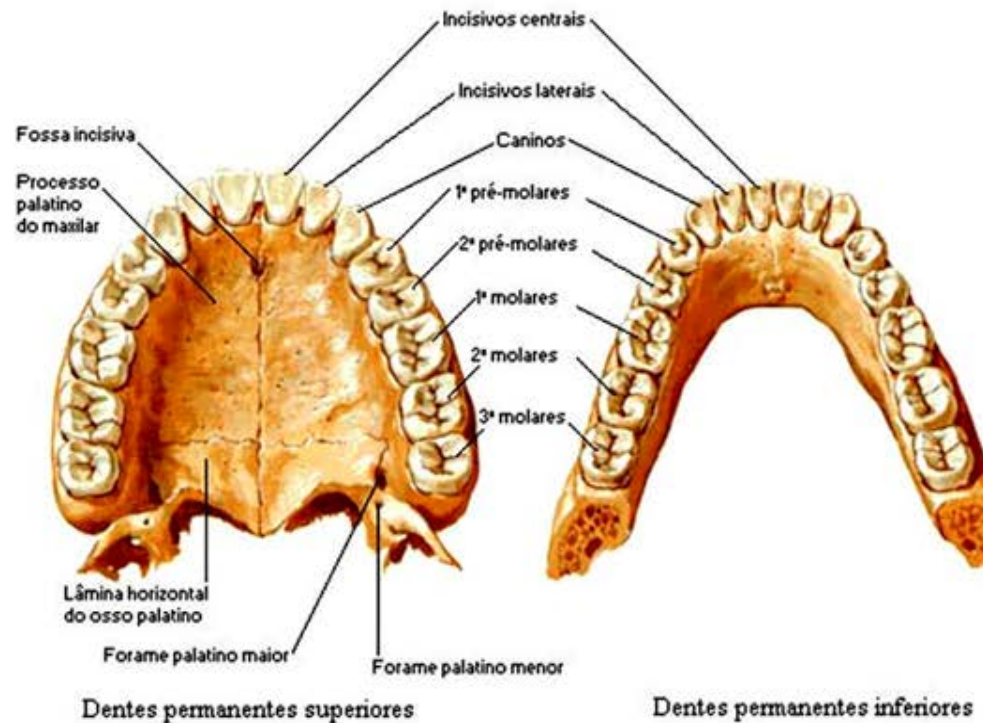
DENTES INCLUSOS E IMPACTADOS

São dentes que por algum motivo não conseguiram erupcionar (nascer) totalmente



DENTES PERMANENTES

São os dentes que fazem parte da segunda dentição (adulta).



DENTES PERMANENTES

Dente Supranumerário



DESSENSIBILIZAÇÃO, REMINERALIZAÇÃO

Consiste na aplicação de um flúor a base de verniz para diminuir a sensibilidade dentária.

FLUORTERAPIA OU



DESOBTURAÇÃO DO CANAL

É a etapa inicial do retratamento de canal, consiste na remoção do material obturador que se encontra no interior do canal.

DRENAGEM DE ABSCESSO

Drenagem significa abrir passagem. Abscesso é o nome que designa o dente quando este se encontra muito infeccionado e se acumula pus no interior do local onde se encontra, formando um aspecto volumoso e flutuante ao seu redor. Drenagem de Abscesso é o espaço criado para que o pus contido na infecção saia.



EXODONTIA

É o mesmo que extração (retirada do dente)

FRENECTOMIA

Consiste na cirurgia para a remoção parcial do freio lingual ou labial

GENGIVITE

Consiste em uma inflamação na gengiva

GENGIVECTOMIA

É uma pequena cirurgia feita na gengiva.

MUCOCELE

Tipo de lesão bucal



